



相談コーナー (無料)

どんな相談	じか	ん	どこへ	☎
市政相談	月～土(土は午前中)	<9:00～4:00>	市民相談室(市役所1階)	391-0024
			広報相談課(区役所2階)	231-4461
法律相談	月～金	<1:00～4:00>	市民相談室(市役所1階)	391-0024
	水	<1:00～4:00>	広報相談課(区役所2階)	231-4461
税務相談	月・木	<1:00～4:00>	市民相談室(市役所1階)	391-0024
交通事故相談	月～土(土は午前中)	<9:00～5:00>	市民相談室(市役所1階)	391-0024
	月～土(土は午前中)	<9:00～4:00>	県庁交通事故相談所(県庁)	341-7711
	月～金	<1:00～3:00>	神戸弁護士会	341-7061
住宅相談	月～土(土は午前中)	<9:00～5:00>	神戸市住宅相談コーナー(サンプラザ3階)	321-3684
	月～日(木・祝日は除く)	<10:00～6:00>	県住宅建築総合センター(ケイ・エスビル3階)	252-0091
	毎日(さんちか休みのときは休み)	<10:00～8:00>	インフォメーションこうべ(さんちかタウン内)	332-1568
家事相談	水	<1:00～4:00>	市民相談室(市役所1階)	391-0024
登記相談	火	<1:00～4:00>	市民相談室(市役所1階)	391-0024
身体障害者に関する相談	障害によって日が異なります		身体障害者更生相談所(総合福祉センター内)	351-1466
消費生活相談	月～土(土は午前中)	<9:00～5:00>	(市役所2階消費生活課内)	331-4110
			(神戸市生活情報センター内)	371-1221
			神戸生活科学センター(三宮交通センタービル4階)	321-1515
月～金	<10:00～4:00>	区役所振興課(区役所4階)	231-4461	
スポーツ相談	月・土	<9:00～12:00> <1:00～5:00>	区役所振興課(区役所4階)	231-4461
余暇活用相談	毎日(さんちか休みのときは休み)	<10:00～8:00>	インフォメーションこうべ(さんちかタウン内)	332-1568
花と緑の相談	月～土(土は午前中)	<9:00～5:00>	花と緑の相談所(神戸市フラワーセンター内)	341-8705
心配ごと相談	水	<10:00～12:00>	福祉事務所(区役所1階)	231-4461
年金相談	第1・第3木	<1:00～4:00>	年金相談コーナー(区役所2階国民年金係)	231-4461

葦合区のあらまし

区勢概要

(昭50.10.1現在)

おいたち

現在の葦合区一帯の土地は、鎌倉時代には「葦屋荘」という名で呼ばれ、武士の領地となっていました。「葦屋荘」の葦は、葦葦のことで、屋は、軒をならべた家→農家→のことです。ですから、葦ぶき屋根の建ち並ぶ豊かな農村の姿が、そのまま鎌倉時代の荘園「葦屋荘」の名称となっていたのです。

明治のはじめ、熊内・生田・中尾・滝寺新田・中・脇浜・小野新田の7カ村が合併しました。そして、合わせたという意味から「葦合村」となり、また別に、上筒井・下筒井・西筒井の3カ村が合併して「筒井村」ができたため、元の「葦屋荘」の名は廃止されました。

その後、明治22年4月1日に神戸市制がしかれ、その時にこの2カ村も編入されて、神戸市の葦合部となり、2カ村名は廃止されました。

昭和6年3月18日、神戸市に行政区制がしかれ、「葦合区」となり、現在にいたっております。

歴史

建久3年(1192年)～元弘3年(1333年)

葦屋荘、生田荘の2つの荘園となる
元弘3年(1333年) 布引の砂山に滝山城が構築される

天正8年(1580年) 池田輝政統治

元和元年(1615年) 尼崎城主の所領となる

明和6年(1769年) 幕府の直轄となり、奉行代官の支配となる

慶応3年(1867年) 兵庫開港

明治4年(1871年) 生田川付替工事完成

明治7年(1874年) 7カ村(滝寺新田村・中尾村・脇浜村・小野新田村・熊内村・生田村・中村)合併、葦合村となる。

3カ村(上筒井村・下筒井村・西筒井村)合併、筒井村となる。
神戸～大阪間の鉄道が開通

明治12年(1879年) 葦合村・筒井村に戸長役場が設けられる

明治22年(1889年) 神戸市制実施

葦合村・筒井村合併、神戸市の葦合部として発足

明治23年(1890年) 新国道(小野柄橋～脇浜)開設

明治33年(1900年) 布引貯水池完成

明治38年(1905年) 阪神電車開通

明治43年(1910年) 市街電車開通(春日野道、兵庫間)

昭和2年(1927年) 阪神国道開通

昭和6年(1931年) 葦合区役所開所
第1回みなとの祭を挙げる

昭和8年(1933年) 池長美術館(現在の南蛮美術館)が開館

昭和13年(1938年) 阪神大水害

昭和46年(1971年) 第2六甲トンネル着工

昭和47年(1972年) 人間環境都市を宣言
新幹線新神戸駅完成

昭和51年(1976年) 新神戸トンネル開通

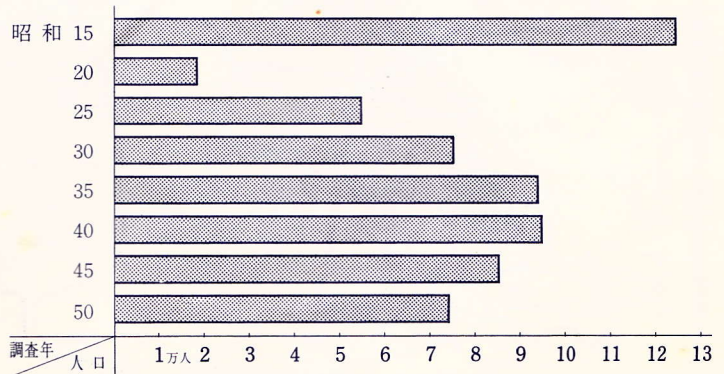
項目	区分	神戸市	葦合区	神戸市に占める割合(%)
面積(km ²)		539.97	9.91	1.8
世帯数		427,084	26,430	6.2
人口	総数	1,360,530	73,383	5.4
	男	667,848	35,307	5.3
	女	692,682	38,076	5.5
人口密度(km ² 当り)		2,520	7,405	

人口の動き

各年10月1日現在(昭和20年は11月1日現在)

年次	神戸市	葦合区
昭和15年	1,134,458人	123,846人
20	520,279	17,914
25	820,986	54,026
30	986,344	74,559
35	1,113,977	93,346
40	1,216,640	94,897
45	1,288,937	84,890
50	1,360,530	73,383

人口推移表



官公署・その他

●神戸市関係

区役所	電話	索引
公会堂	231-4461	D-8
葦合福祉事務所	"	"
葦合保健所	"	"
環境局葦合事業所	251-3521	C-10
環境局脇浜工場	251-3789	E-11
葦合消防署	291-0401	D-10
葦合消防署野崎出張所	221-0970	E-7
葦合厚生館	221-1540	C-10
南蛮美術館	221-3043	E-7
交通局布引運輸事務所	221-5555	C-7
神戸貿易総合サービスセンター	251-2911	B-11
神戸港情報センター	251-2200	"
市立図書館三宮分室	221-4121	B-10
三宮青少年センター	251-9200	A-10
神戸市緑農開発公社	251-6900	B-11
神戸市道路公社	251-5021	"
神戸市都市整備公社	251-8309	"
神戸市住宅供給公社	251-8401	"

●兵庫県関係

葦合警察署	231-4441	D-10
兵庫県社会福祉研修所	221-9725	F-8
海外移住センター	221-6520	A-10
県民サービスセンター	252-1001	"
兵庫県福祉センター	242-4647	F-8

●国関係

三宮社会保険事務所	231-4851	D-8
-----------	----------	-----

神戸農林規格検査所	331-7661	小野浜町1-4	A-12
神戸生糸検査所	331-2741	小野浜町1-4	A-12
通産省工業品検査所	331-3000	小野浜町10-9	D-12
第三港湾建設局	331-6701	小野浜町7-30	C-12
神戸港工事事務所			
兵庫婦人少年室	231-0401	二宮町1-22	C-9
兵庫労働基準局	241-8811	二宮町1-22	C-9
神戸東労働基準監督署	251-5454	脇浜町2-10-4	F-10
神戸港公共職業安定所	221-0152	脇浜町2-5-22	F-10
建設省近畿地方建設局(兵庫国道工事事務所)	221-7271	吾妻通3-1-5	D-10
神戸通商事務所	221-7901	神戸商工貿易センタービル6F	B-11
●その他			
日本電信電話公社	291-9003	御幸通5-10-1	B-10
神戸都市管理部			
葦合電話局	221-0000	小野柄通4-1-14	B-10
ドイツ総領事館	221-2450	御幸通8-1-6 (神戸国際会館5F)	A-10
神戸人材銀行	251-5060	神戸商工貿易センタービル17F	B-11
阪神外貿埠頭公団	231-4641	神戸商工貿易センタービル4・5F	"
本州四国連絡橋公団	251-6622	神戸商工貿易センタービル4F	"
神戸調査事務所			
関西電力神戸サービスセンター	221-5131	神戸新聞会館1F	B-10
神戸新聞社	221-4121	雲井通7神戸新聞会館 2・3・4・6F 地下1・2・3F	"
神戸貿易協会	251-3341	神戸商工貿易センタービル14F	B-11
神戸商工会議所	251-1001	神戸商工貿易センタービル15F	"
シアトル港湾委員会	251-0878	神戸商工貿易センタービル17F	"
各府県物産観光案内所	251-8161	御幸通8-1-6 神戸国際会館3F	A-10
神戸市開発管理事業団	231-2381	神戸商工貿易センタービル22F	B-11
神戸市フェリー埠頭公社	251-8711	神戸商工貿易センタービル6F	"
Y W C A	231-6201	上筒井通1丁目1-20	F-8

		注 意 す る こ と		持 っ て い く も の
戸 籍	出 生 届	生まれた日から 14日以内	市民課(2階) 窓 口 係	印鑑、母子手帳、出生証明書
	結 婚 届	本籍地または所在地で		印鑑(夫婦・証人)、戸籍抄本
	死 亡 届	死亡の日から 7日以内		印鑑、死亡診断書
	転 籍 届			印鑑(筆頭者・配偶者)、戸籍謄本
住 民 登 録	転 入 届 転 出 届	転入の日から 14日以内 転出予定日より前に	市民課(2階) 窓 口 係	印鑑、転出証明書(転入届のときだけ) 国民年金手帳、国民健康保険者証(加入者)
印 鑑	印 鑑 登 録	代理の人は申請する人の委任状 (代理権授与通知書)と代理人の 印鑑が必要です。	市民課(2階) 窓 口 係	登録しようとする印鑑
	登録した印鑑の変更			登録済印鑑、印鑑登録手帳、変更する印鑑
	登録した印鑑の紛失			印鑑登録手帳(紛失した印鑑の)
	印 鑑 証 明			印鑑登録手帳(印鑑は不要)
保 険 年 金	国 民 健 康 保 険	会社などの健康保険に入っていない人はすくんに	福利課(2階) 国 保 係	印鑑、会社などの健康保険を脱退した証明書(退職のとき) 国民健康保険証(加入世帯の人数増加のとき)
	国 民 年 金	他の年金制度にはいっていない人はすくんに。20歳~59歳の人	福利課(2階)	印 鑑
	福 祉 年 金	国民年金係(231-4461)へ問い合わせてください。	国民年金係	戸籍抄本、住民票、印鑑、年金・恩給などを受けているときはその証書 指定の診断書があるときもあります。
老 人 福 祉	老 人 福 祉 手 帳	満 65 歳 以 上 の 方	福利課(2階) 福 利 係	印 鑑
	市バス無料パス	満 70 歳 以 上 の 方		
医 療 費 助 成	乳 児 医 療 費 助 成	1 歳 未 満 の 赤 ち ゃ ん	福利課(2階) 福 利 係	健康保険証、印鑑 心身障害者の人は上記のものほかに、 身体障害者手帳または療育手帳(判定書) 両方の手帳をお持ちの方はその両方の手帳
	心身障害者医療費助成	重度または重複心身障害者		
	老 人 医 療 費 助 成	満65歳以上の方(所得制限あり)		
税 金	納 税 証 明 住 民 税 決 定 証 明 課 税 ・ 非 課 税 証 明	1 月 1 日 現 在 の 居 住 地 の 区 役 所 で 請 求 し て く だ さ い。	市税課(4階)	印 鑑 指定の用紙(指定されているとき)
固 定 資 産	土 地 ・ 家 屋 の 評 価 証 明 車 庫 証 明	登 記 の 地 番 (家 屋 番 号) を 確 認 し て く だ さ い。	市税課(4階)	印 鑑 指定の用紙(指定されているとき)
そ の 他	住居表示、公会堂、市民体育……………振興課(4階) 選挙、統計調査、外人登録……………市民課調査係(2階)			

その他の案内(どこかわからぬときは区役所広報相談課(231-4461)へ)

区 分	内 容	担 当	☎
清 掃	○みぞの清掃 ○便所のくみとり ○ゴミ収集 ○不法投棄 ○荒ゴミなどの処分 ○犬・ねこの死体処理	ク リ ー ン 1 1 0 番	331-9110
		環 境 局 葺 合 事 業 所	251-3521
下 水 道	○水洗便所の故障 ○水洗化工事 ○紛争のあっ旋 ○道路の汚水管がつまる、あふれる	神 戸 市 水 道 工 業 協 同 組 合	575-0961
		下 水 道 局 普 及 課	331-8181
		中 部 下 水 処 理 場 (生 田 川 以 西) 東 灘 下 水 処 理 場 (生 田 川 以 東)	652-0900 451-0678
公 害	○ばい煙 ○騒音 ○振動 ○悪臭 ○水質の汚れ ○し尿浄化そう設置資金の融資	環 境 局 公 害 対 策 部	331-8181
公 園	○公園のこと ○街路樹、緑地帯、花壇のこと	東 部 公 園 事 務 所	871-8001
道 路	○道路の舗装・ほりかえし ○みぞの修理 ○道路のデコボコ ○道路占用 ○街路灯 ○道路上の違反広告物の取締り	東 部 土 木 事 務 所	871-2921
水 道	○水もれ ○赤水 ○転宅などで水を出したり、とめたりする ○新設工事の申込み	水 道 局 東 部 営 業 所	871-4741
防 災	○宅地の石垣、ガケなどが危険 ○無許可で宅地造成している ○川の暗きよがつまる ○川の護岸がくずれる ○山くずれ、ガケくずれの危険	土 木 局 宅 地 規 制 課	331-8181
		土 木 局 防 災 課	
建 物	○市営住宅のこと ○建築の申請 ○建築許可 ○家を建てるときの相談 ○住宅資金の融資 ○日照権など住宅環境の苦情・相談	住 宅 局 管 理 課	331-8181
		住 宅 局 審 査 課 住 宅 局 指 導 課	331-8181
		住 宅 局 住 宅 環 境 課	331-8181
民 生	こ ども ○保育所への入所 ○家庭託児所 ○児童手当・児童扶養手当 婦 人 ○母子家庭の相談 ○母子(及び寡婦)福祉資金の貸付 老 人 ○老人ホームへの収容 ○家庭奉仕員 心身障害者 ○手帳交付 ○重度障害者福祉年金 生 活 保 護 ○生活に困っている人	葺 合 福 祉 事 務 所 (区役所1階)	231-4461
健 康	こ ども ○乳幼児相談 ○3歳児検診 ○予防接種 婦 人 ○妊産婦相談 ○母子健康手帳の交付 そ の 他 ○胃・循環器検診 ○結核検診 ○成人病予防 ○精神衛生相談	葺 合 保 健 所	231-4461
公 衆 衛 生	○狂犬病の予防 ○犬の登録 ○野犬のこと ○犬にかまれた ○食品衛生 ○環境衛生(薬剤散布)	(区役所3階)	

学 校

(地図上の記号は 文)

●大 学

(私) 松 蔭 短 期 大 学 241-5980 中島通1-1-24

索 引
G-7

●高等学校

(市) 葦 合 高 等 学 校 291-0771 野崎通1-1-1 F・G-7・8
(私) 成 徳 学 園 高 等 学 校 241-0076 中島通5-3-1 F-6
(私) 塩 原 女 子 高 等 学 校 221-9911 葦合町寺ヶ谷1 D-6

●中 学 校

(市) 筒 井 台 中 学 校 241-3201 野崎通1-1-3 F-8
(市) 布 引 中 学 校 241-0010 熊内町6-7-1 D-7
(市) 葦 合 中 学 校 241-0444 熊内町1-4-28 E-7

●小 学 校

(市) 吾 妻 小 学 校 231-2421 吾妻通4-1-6 D-10
(市) 雲 中 小 学 校 231-3441 熊内町3-1-7 D-7
(市) 小 野 柄 小 学 校 221-0003 小野柄通2-1-1 C-10
(市) 春 日 野 小 学 校 231-2461 宮本通7-1-6 E-8
(市) 上 筒 井 小 学 校 241-1080 野崎通1-1-2 F・G-8
(市) 二 宮 小 学 校 221-0002 二宮町3-3 B・C-8
(市) 宮 本 小 学 校 221-1600 宮本通2-1-36 F-9
(市) 若 菜 小 学 校 241-7501 神若通7-1-1 C-8

●幼 稚 園

(地図上の記号は 幼)

(市) あ づ ま 幼 稚 園 231-0015 吾妻通4-1-6 D-10
(市) 小 野 柄 幼 稚 園 221-4647 小野柄通2-1-30 C-10
(市) 二 宮 幼 稚 園 221-0067 二宮町3-3 B・C-8
(私) オ リ ン ビ ア 幼 稚 園 221-7098 生田町1-39 C-7
(私) 熊 内 幼 稚 園 221-4419 熊内町9-2-18 D-6
(私) 塩 原 幼 稚 園 241-8010 上筒井通4-3-30 F-8
(私) 聖ラファエル幼稚園 221-6912 熊内町2-9-19 D-7
(私) 善 隣 幼 稚 園 221-3739 国香通6-3-12 C-8
(私) 小 さ き 花 の 園 幼 稚 園 241-2910 箆池通5-1-13 F-7
(私) 筒 井 の 宮 幼 稚 園 221-3477 宮本通3-1-5 F-8
(私) 妙 光 院 幼 稚 園 221-9213 神仙寺通1-2-10 G-6

(私) 明 照 幼 稚 園 231-0020 熊内町3-2-3 D-7
(私) 青 葉 園 221-9707 中島通2-2-12 F-7

●養護学校

青 陽 東 養 護 学 校 251-7121 小野柄通2-1-3 C-10

●そ の 他

東 神 戸 朝 鮮 初 ・ 中 級 学 校 251-1104 脇浜町1-6-1 F-9
兵 庫 朝 鮮 学 園 251-3575 御幸通4-1-7 B-10

公 園

王 子 南 公 園 坂口通1・宮本通1・大日通1 F-8・9
脇 浜 公 園 脇浜町1 F-10
宮 本 公 園 宮本通3 F-8・9
西 谷 公 園 宮本通5 E-8
大 日 公 園 大日通7 E-8
筒 井 公 園 筒井町2 E-9
春 日 野 公 園 宮本通7 E-8
野 崎 公 園 熊内町1 E-7
国 香 公 園 神若通1 E-8
上 筒 井 公 園 熊内町1 E-7
熊 内 橋 公 園 熊内橋通4 D-8
神 若 公 園 神若通4 D-8
雲 中 公 園 熊内町3 D-7
熊 内 台 北 公 園 熊内町8 D・E-6
熊 内 台 南 公 園 熊内町8 D-6
蟬 山 公 園 葦合町字蟬山 E-6
熊 内 小 公 園 熊内町1丁目 E-7
生 田 川 公 園 熊内橋通7、旗塚通7、神若通7、若菜通6、
二宮町1、小野柄通1、御幸通1、磯上通1 C-7~11
生 田 町 公 園 生田町2 C-8
二 宮 公 園 二宮町2 C-8
琴 緒 公 園 琴緒町2 C-9
磯 上 公 園 八幡通2 B-10・11
日 暮 公 園 日暮通3 D-10
小 野 八 幡 公 園 八幡通4 A-11

社会福祉施設

●保 育 所

(地図上の記号は 保)

(市) 二 宮 保 育 所 221-6111 二宮町1-22-2 C-9
(市) 旗 塚 保 育 所 221-5100 旗塚通4-4-20 D-8
(市) 葦 合 保 育 所 221-3910 日暮通1-5-17 D-9
(市) 生 田 川 保 育 所 251-9100 北本町通6-1-13 C-10
(市) 宮 本 保 育 所 221-5242 宮本通1-5-21 F-8
(私) 協 和 保 育 所 221-1366 北本町通5-1-4 D-10
(私) め ぐ み 愛 児 園 221-7473 八雲通2-3-23 D-9
(私) 友 愛 幼 児 園 231-5818 吾妻通5-2-20 D-10
(私) み の り 保 育 園 221-3238 脇浜町2-5-13 F-10

索 引

●そ の 他

磯 上 荘 221-2142 磯上通2-2-32 C-10・11
割 塚 荘 221-0600 割塚通1-2-20 F-9
東 雲 荘 221-0180 割塚通3-1-15 F-9
立 行 荘 221-2810 割塚通3-1-19 F-9
旗 塚 児 童 館 221-6487 旗塚通4-4-25 D-8
東 部 助 産 所 291-0795 旗塚通4-4-20 D-8
葦合老人いこいの家 221-0718 神若通1-2-4 E-8
生田川老人いこいの家 221-1540 南本町通6-2-1 C-10
神若老人いこいの家 神若通4丁目神若公園内 D-8
賀 川 記 念 館 221-3627 吾妻通5-2-20 D-10
葦 合 公 設 質 屋 221-0070 国香通3-1-4 D-9

病 院

(救急診療所を含む) (地図上の記号は 甲)

井上外科病院(救急) 251-6100 東雲通3-3-18 D-9
神 戸 通 信 病 院 221-2800 上筒井通6-2-43 E-8
神 戸 海 岸 病 院 (救 急) 251-8866 磯辺通1-1-28 B-11
小 柴 外 科 医 院 (救 急) 231-7408 脇浜町3-5-22 E-10

済生会兵庫県病院 221-0050 日暮通5-5-17 C・D-9・10
神 鋼 病 院 (救 急) 251-3211 脇浜町1-3-28 F-10
神 戸 労 災 病 院 231-5901 箆池通4丁目1-23 F-7

郵 便 局

(地図上の記号は 印)

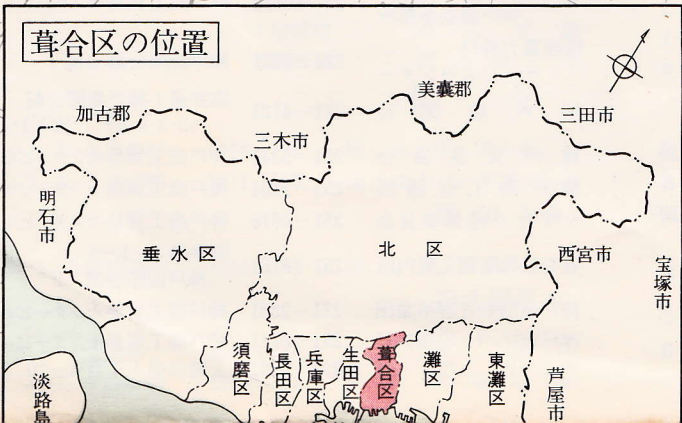
春 日 野 郵 便 局 231-6648 東雲通1-6-1 E-9
上 筒 井 " 231-0084 上筒井通5-1-13 F-8
熊 内 " 231-6468 熊内橋通5-4-24 D-7
中 島 " 231-5880 中島通1-4-14 G-7
布 引 " 231-6188 二宮町3-8 B-8
日 暮 " 231-5008 日暮通4-2-8 D-9
南 本 町 " 231-1997 南本町通6-3-7 C-10
脇 浜 " 231-6035 脇浜町2-11-5 F-10
葦 合 " 251-0071 吾妻通1-1-5 D-10
神 戸 商 工 貿 易 セ ン タ ー ビ ル 内 251-0851 浜辺通5-1-4 B-11
地下1F
国 際 ビ ル 内 分 室 231-6614 御幸通8-1-6 A-10
三 宮 駅 内 分 室 221-8149 布引町4 A・B-9

派 出 所

(地図上の記号は ㊦)

小 野 柄 派 出 所 231-4441 小野柄通2-1-18 C-10
南 本 町 " " 南本町通6-1-1 C-10
熊 内 " " 熊内町4-9-2 C-7
旗 塚 " " 旗塚通4-4-13 D-8
中 尾 前 " " 熊内町1-4-2 E-7
野 崎 " " 野崎通3-3-36 F-7
脇 浜 " " 脇浜町2-1-7 F-10
春 日 野 " " 脇浜町3-4-1 E-10
小 野 浜 " " 小野浜町3-34 B-12
宮 本 " " 宮本通4-1-5 F-9
割 塚 " " 筒井町3丁目14-3 E-9
二 宮 " " 二宮町3-2 B-8
三 宮 セ ン タ ー " " 雲井通8 A-10

葺合区あんない





E F G

1
2
3
4
5
6

至奥摩耶

至奥摩耶

至天寺

地藏谷

黒常尾根

狗坂

妻稻

唐坂

スリコ鉢

奥西谷

堀切

蛇谷

杉長谷

大平

ウソロ谷

西谷ノ二

西谷ノ三

鉄砲塚

古輪谷

奥古輪谷

教ノ尾

後笹原

熊山根道

奥滑谷

東山根道

西谷

ヒジリ谷

キイキ谷

原田青谷

滝寺山

熊山

神仙寺山

馬止メ

雷声寺

熊内幼

蟬山

妙光院幼

成徳学園高文

神仙寺通

熊内幡神社

(一)

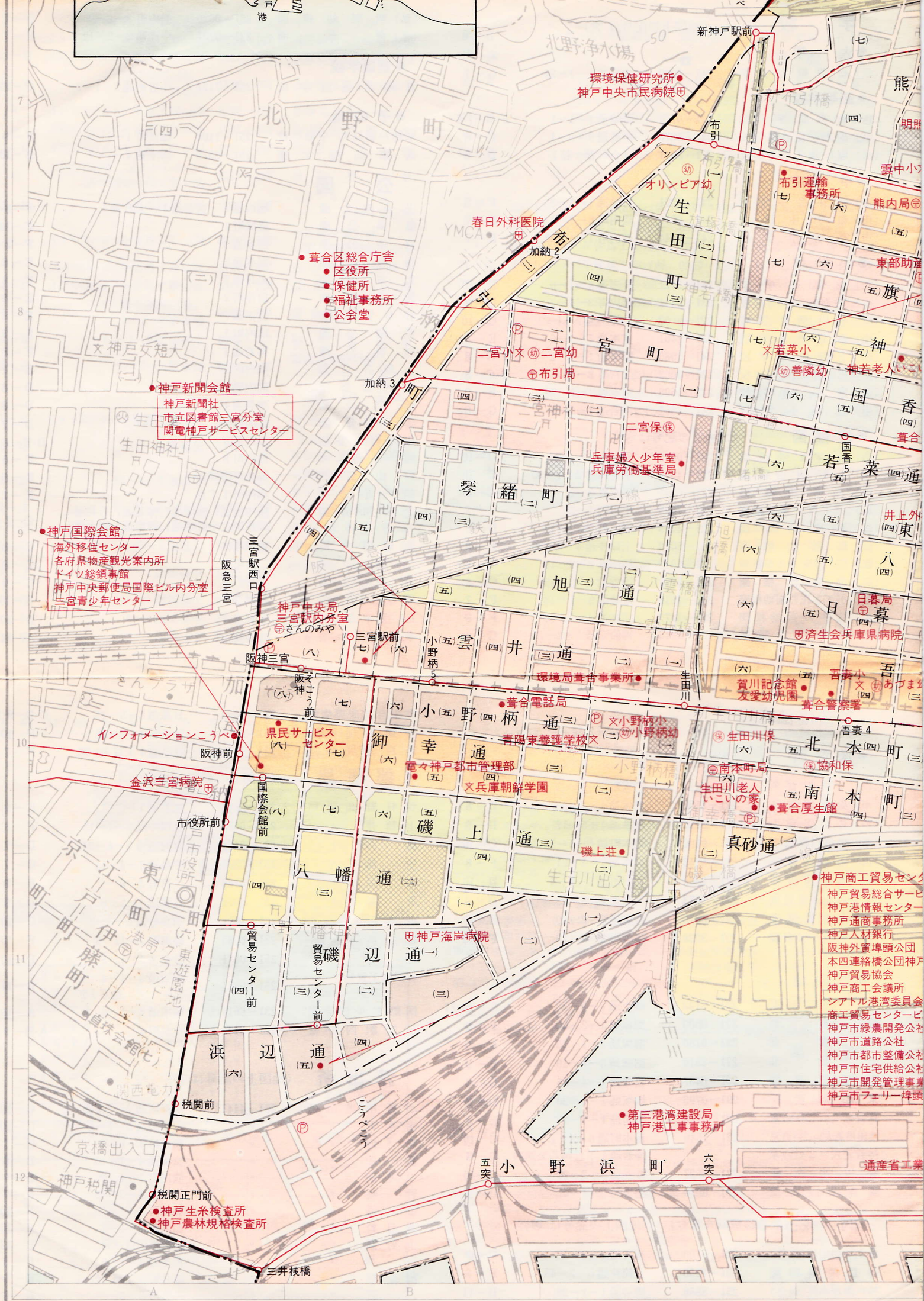
(二)

(四)

(三)

(三)

(四)



環境保健研究所
神戸中央市民病院

葦合区総合庁舎
区役所
保健所
福祉事務所
公会堂

神戸新聞会館
神戸新聞社
市立図書館三宮分室
関電神戸サービスセンター

神戸国際会館
海外移住センター
各府県物産観光案内所
ドイツ総領事館
神戸中央郵便局国際ビル内分室
三宮青少年センター

神戸中央局
三宮駅内分室
さんのみや

インフォメーションコーポ
阪神前

金沢三宮病院
市役所前

国際会館前

貿易センター前

税関前

税関正門前
神戸生糸検査所
神戸農林規格検査所

第三港湾建設局
神戸港工事事務所

神戸商工貿易センター
神戸貿易総合サービスセンター
神戸港情報センター
神戸通商事務所
神戸人材銀行
阪神外資埠頭公団
本四連絡橋公団神戸
神戸貿易協会
神戸商工会議所
ナトル港湾委員会
商工貿易センタービル
神戸市緑農開発公社
神戸市道路公社
神戸市都市整備公社
神戸市住宅供給公社
神戸市開発管理事業
神戸市フェリー埠頭

北野浄水場 50
新神戸駅前
布引
布引橋
雲中小
熊内局
東部助産
旗
神若老人
善隣幼
若菜小
善隣幼
若菜5
井上外
八
日暮局
済生会兵庫県病院
吾妻小
賀川記念館
友愛幼稚園
葦合警察署
吾妻4
北本
南本
真砂通
磯上庄
生田川
文小野柄小
青陽東養護学校文
葦合電話局
環境局自由事業所
小野柄
御幸通
電々神戸都市管理部
文兵庫朝鮮学園
南本町局
生田川老人
葦合厚生館
御幸通
磯上庄
生田川
文小野柄小
青陽東養護学校文
葦合電話局
環境局自由事業所
小野柄
御幸通
電々神戸都市管理部
文兵庫朝鮮学園
南本町局
生田川老人
葦合厚生館



凡 例	
— — — — —	区 界
— ○ —	バ ス 路 線
◎	区 役 所
●	公 共 施 設 及 び 主 要 建 造 物
Ⓟ	派 出 所
Ⓔ	消 防 署
Ⓜ	郵 便 局
文	学 校
Ⓜ	救 急 ・ 総 合 病 院
保	保 育 所
幼	幼 稚 園
— — — — —	登 山 道
▨	公 園

1 : 8,000

E F G